

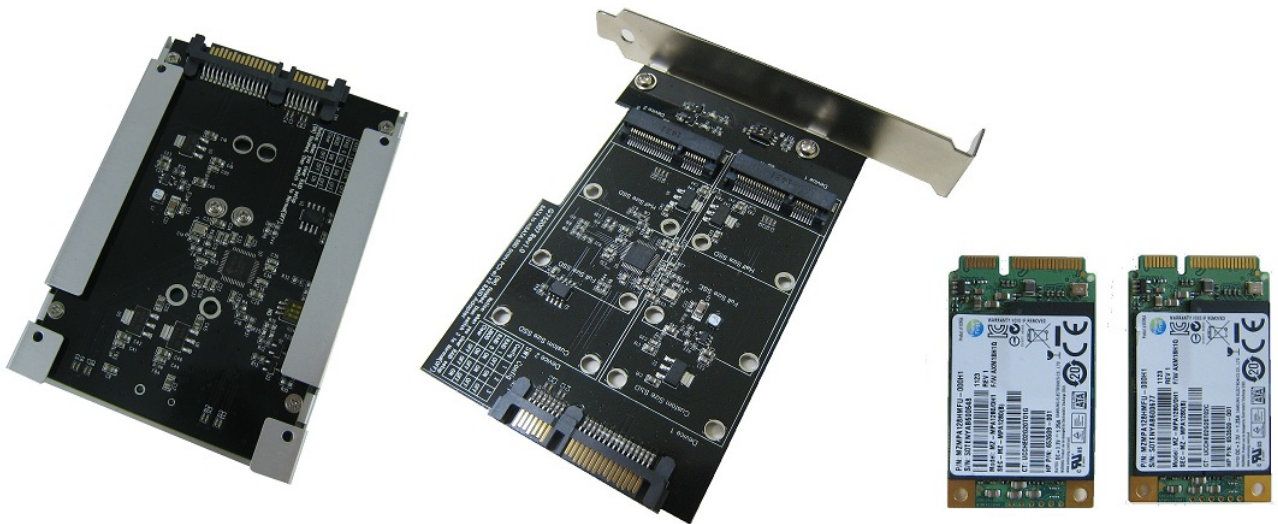
效能与老化测试

磁盘阵列卡型号	R2021B & R2021D -- SATA II RAID Card for mSATA SSDx2
mSATA SSD	Samsung PM810 128GB/ MZMPA128HMFU-000 (SATA II -- 3Gb/s)
测试平台	
主板	GIGABYTE GA-X58A-UD3R
CPU	Intel i7-930, 2.8MHz/ 8G Cache/ 4.8GT
内存	KVR1333D3N9/2G, 1333MHz,2G BYTE DIMM* 2
电源供应器	TC START W500, 500W ATX,12V V2.2 Power Supplier
显示适配器	Asus NVIDIA, Geforce 210
操作系统	WIN 7 64bit OS

安装:

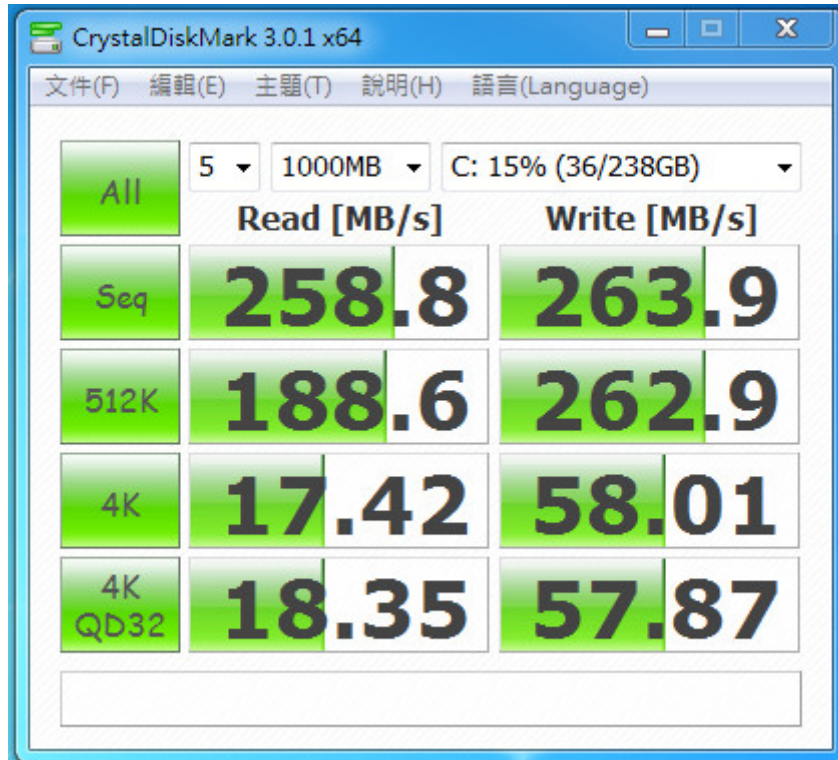
将 Samsung 128GB(MZMPA128HMFU-000) 2 片,同时插入 R2021B 或 R2021D 磁盘阵列卡 mini PCI-e 连接器, 然后利用铜柱,螺丝及螺帽固定 mSATA SSD(请参考安装需知).将磁盘阵列卡连接到 X58 芯片组的 SATA II Port(使用 GIGABYTE GA-X58A-UD3R 主板)

MZMPA128HMFU-000 mSATA SSD 装上 R2021B & R2021D 磁盘阵列卡如下:

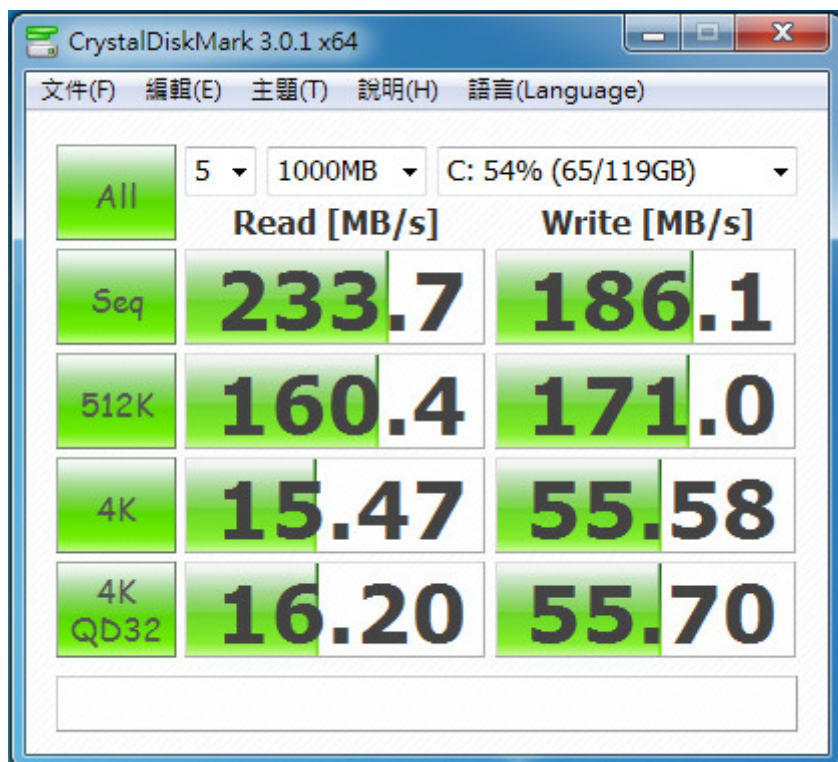


以下使用 CrystalDiskMark 3.0.1 x64 软件测试效能(partition and formatted by win 7 NTFS)
※Benchmark (Sequential Read & Write / default block size= 1MB)

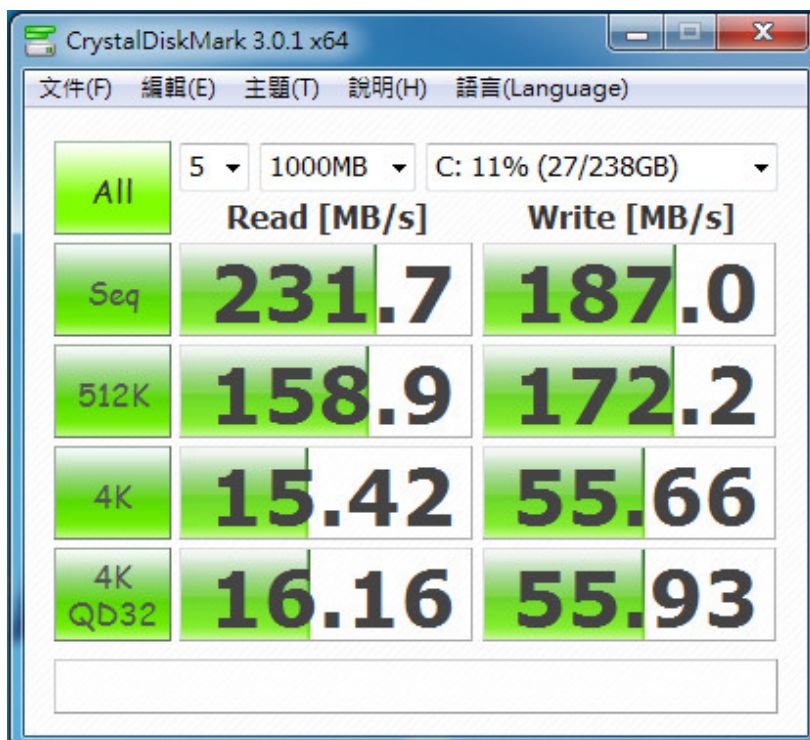
RAID 0 模式效能表现如下:



RAID 1 模式效能表现如下:



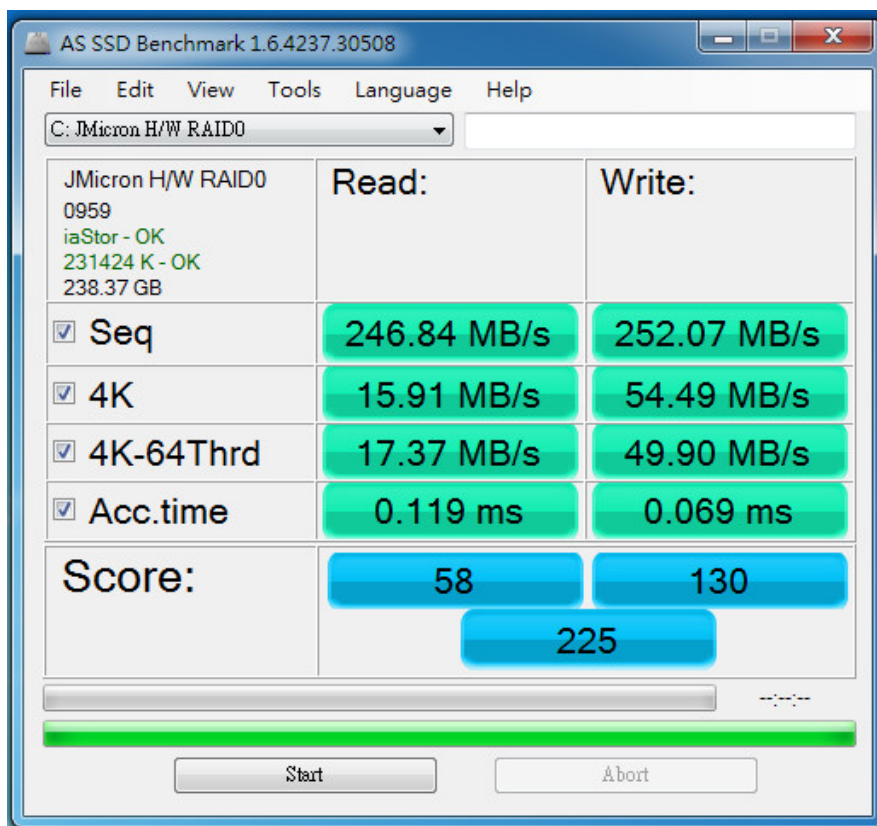
JBOD 模式效能表现如下:



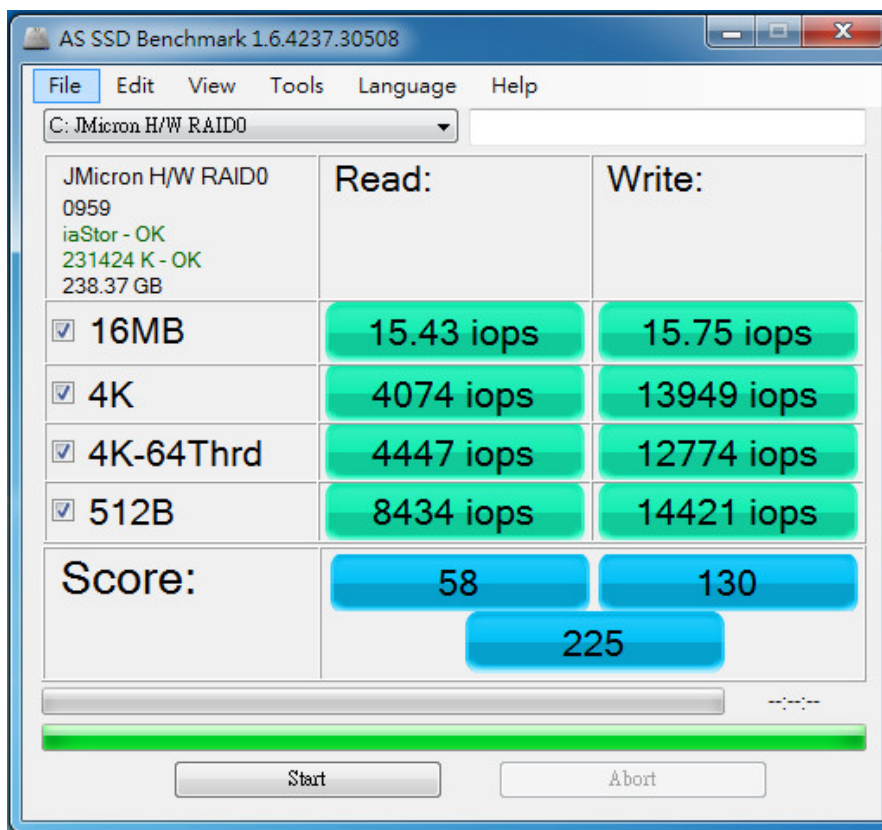
以下使用 AS SSD Benchmark 1.6 软件测试效能(partition and formatted by win 7 NTFS)

※Benchmark (Read & Write by MB/s / default block size= 16MB)

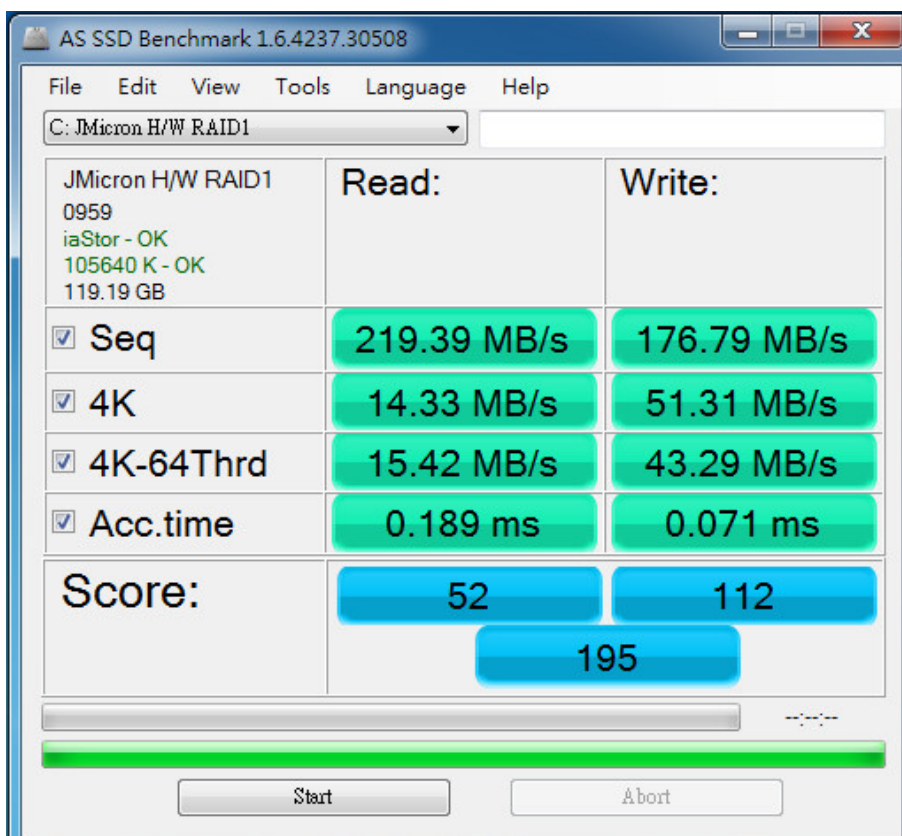
RAID 0 模式效能表现如下:



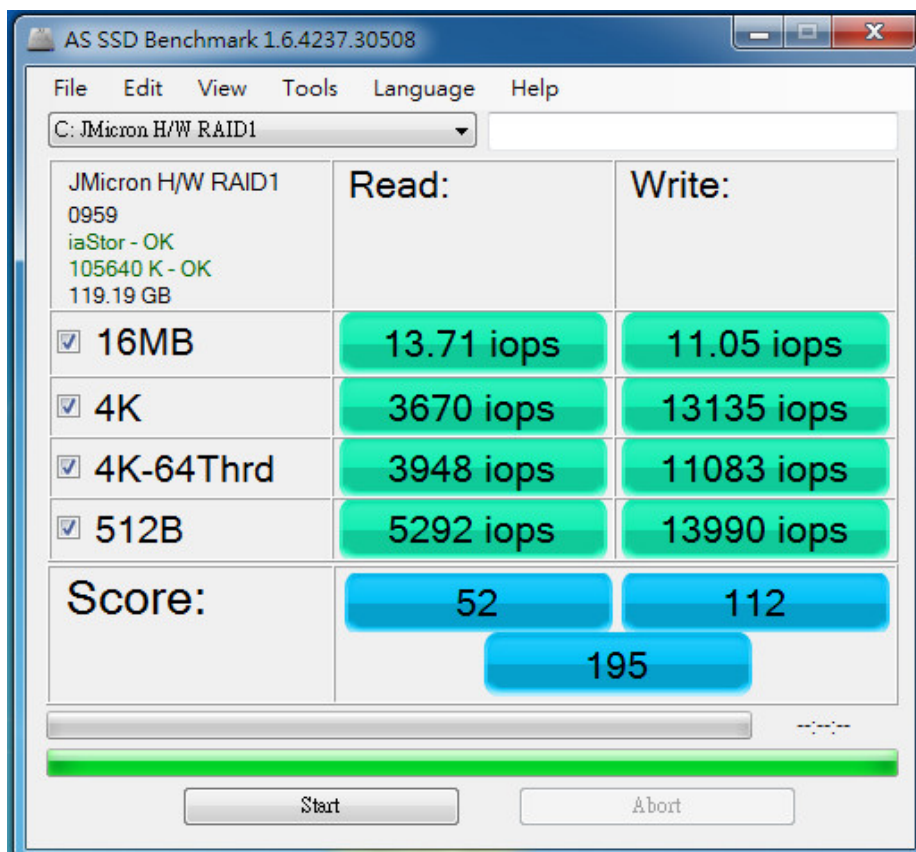
RAID 0 模式 IOPS 效能表现如下：



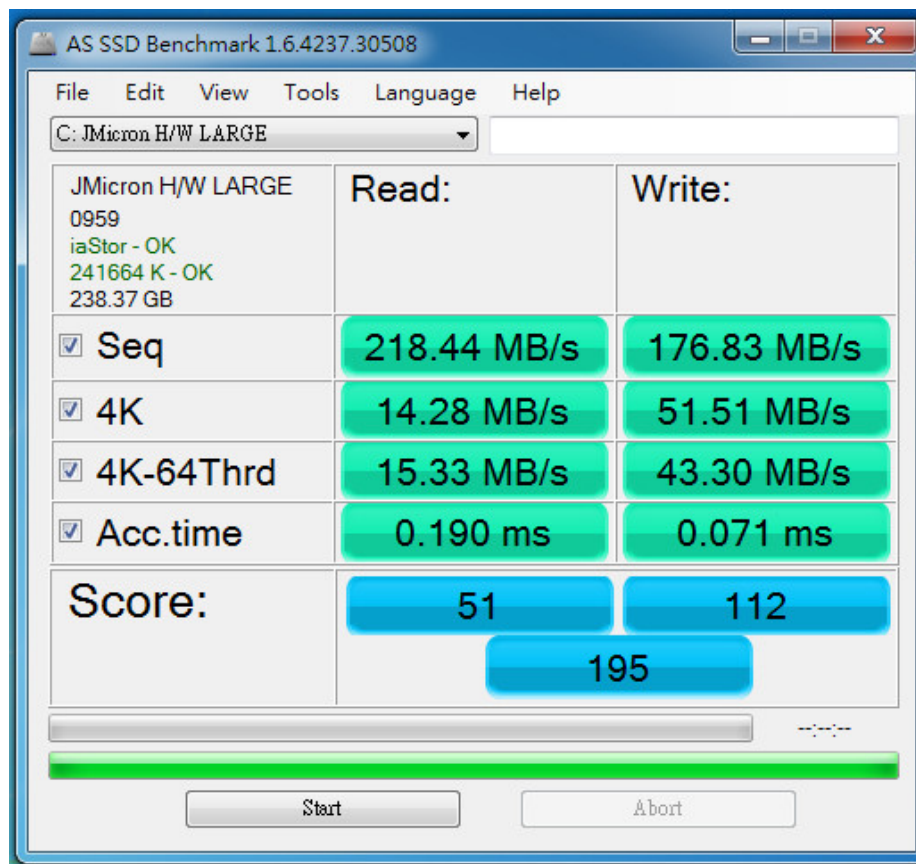
RAID 1 模式效能表现如下:



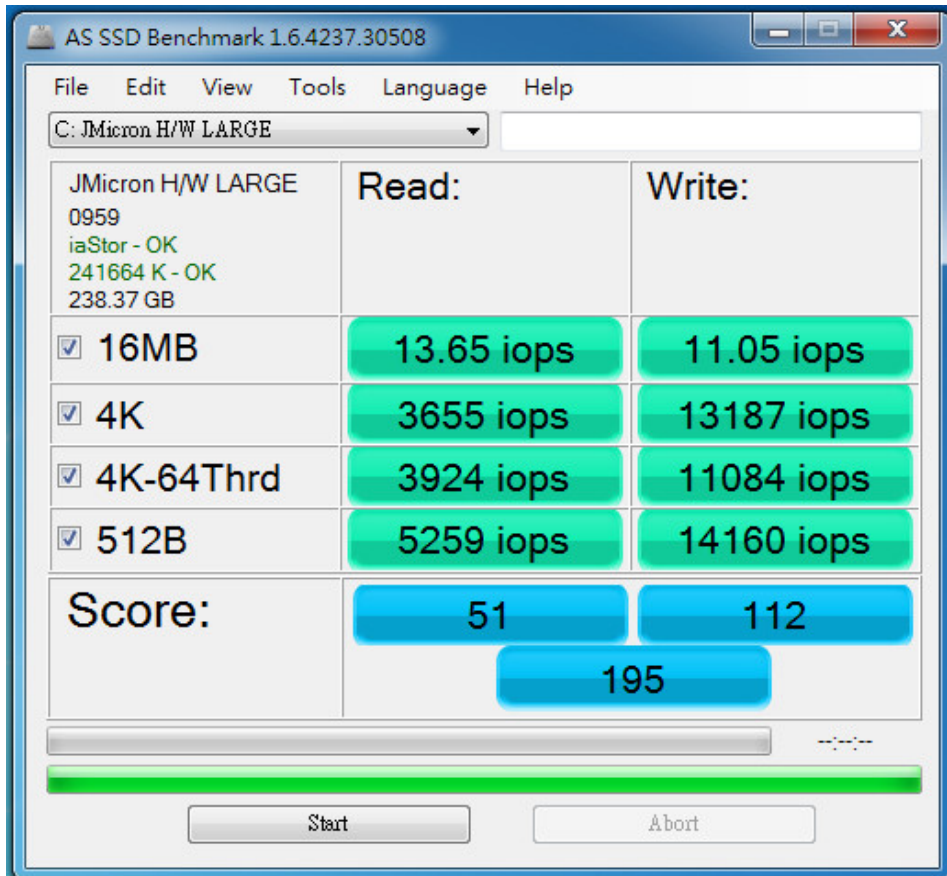
RAID 1 模式 IOPS 效能表现如下：



JBOD 模式效能表现如下:



JBOD 模式 IOPS 效能表现如下：



以下使用 HD Tune pro 4.61 原版软件测试效能(partition and formatted by win 7 NTFS)

※Benchmark (Sequential Read / 使用默认值 block size= 64KB)

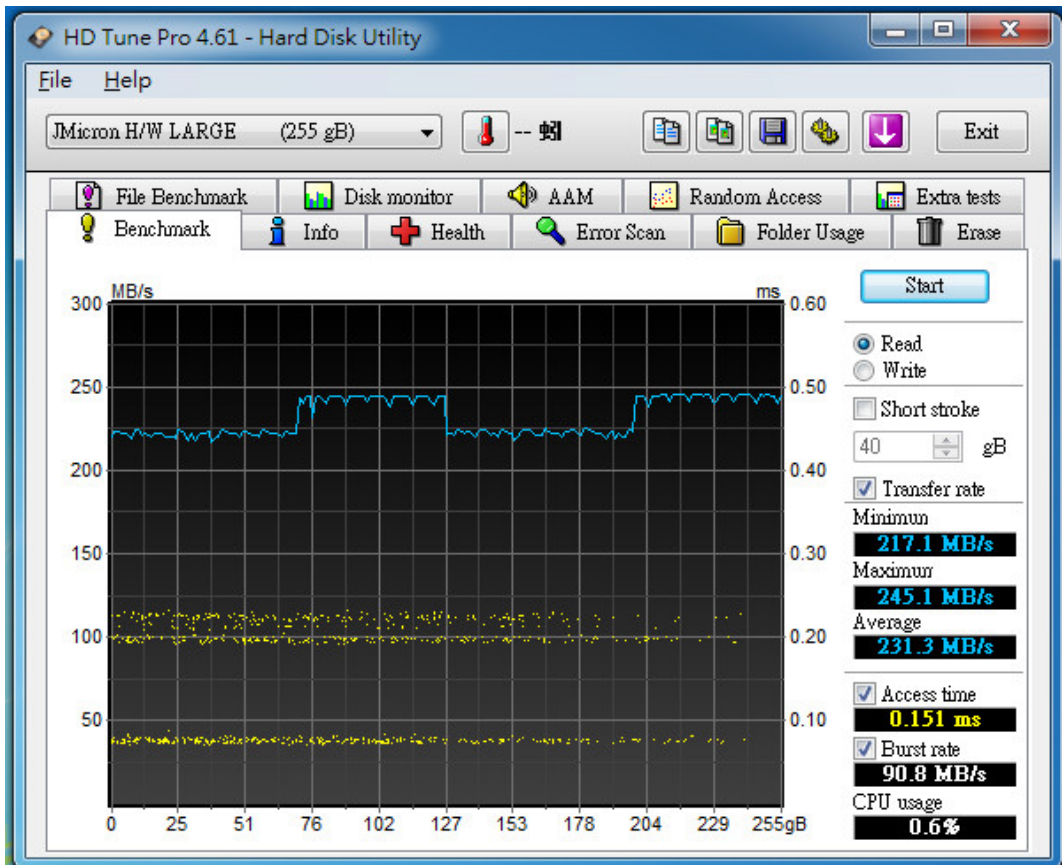
RAID 0 模式效能表现如下:



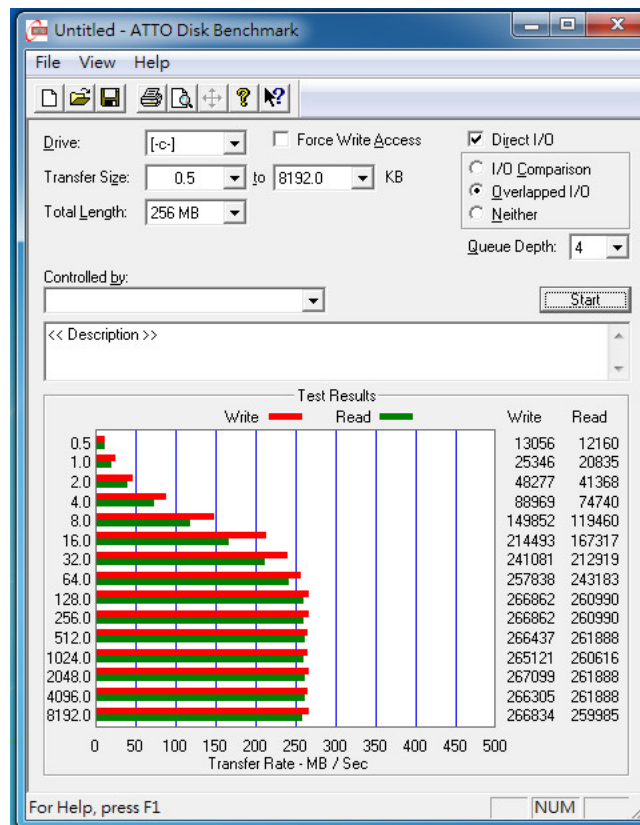
RAID 1 模式效能表现如下:



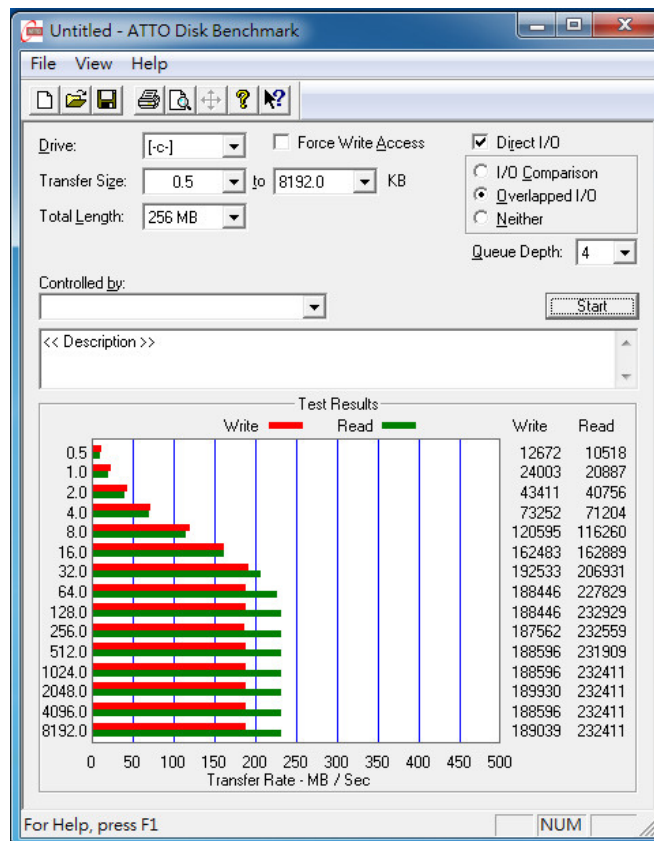
JBOD 模式效能表现如下:



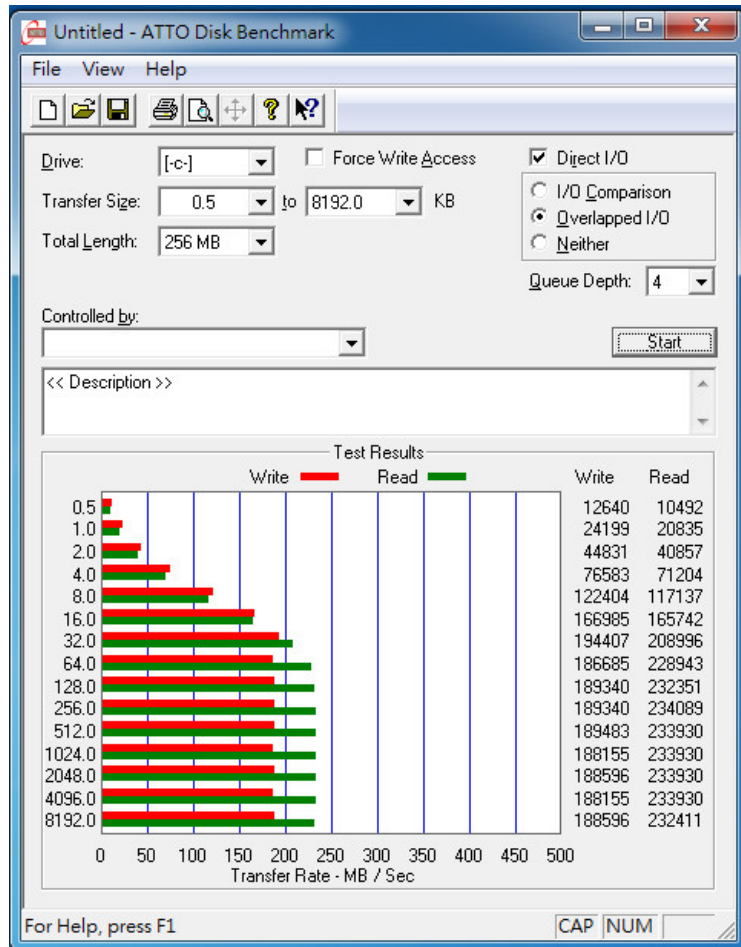
以下使用 ATTO Disk Benchmark 软件测试效能(partition and formatted by win 7 NTFS)
RAID 0 模式效能表现如下:



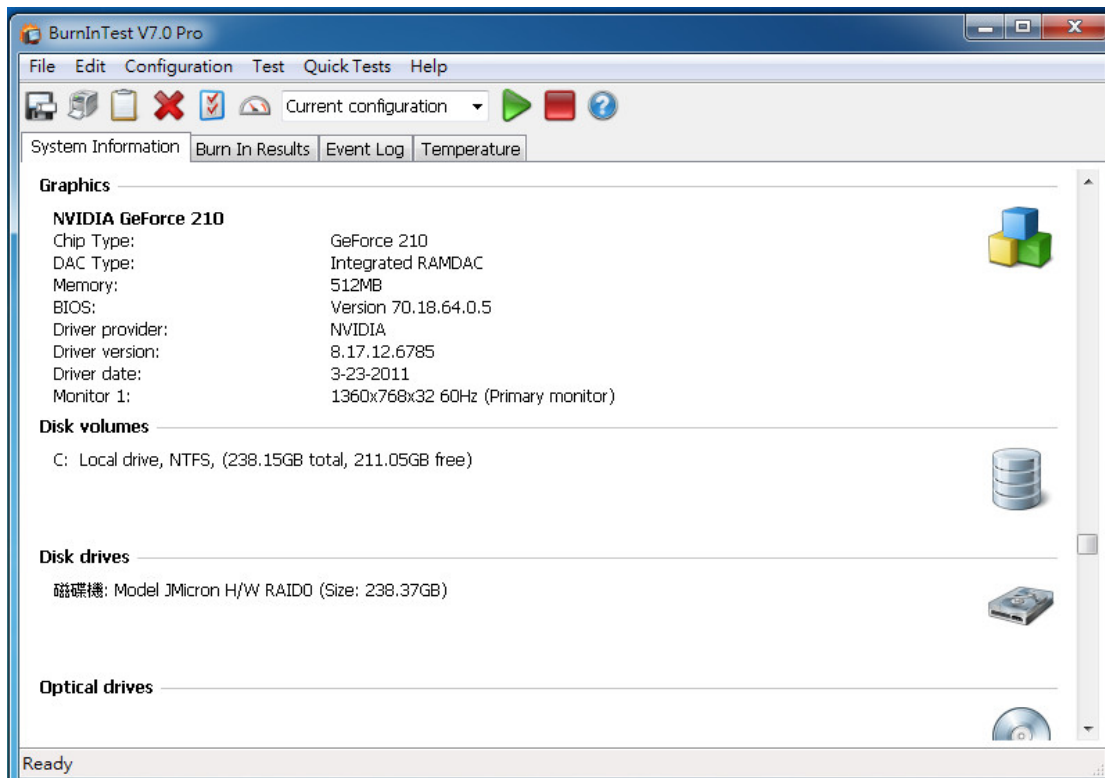
RAID 1 模式效能表现如下:



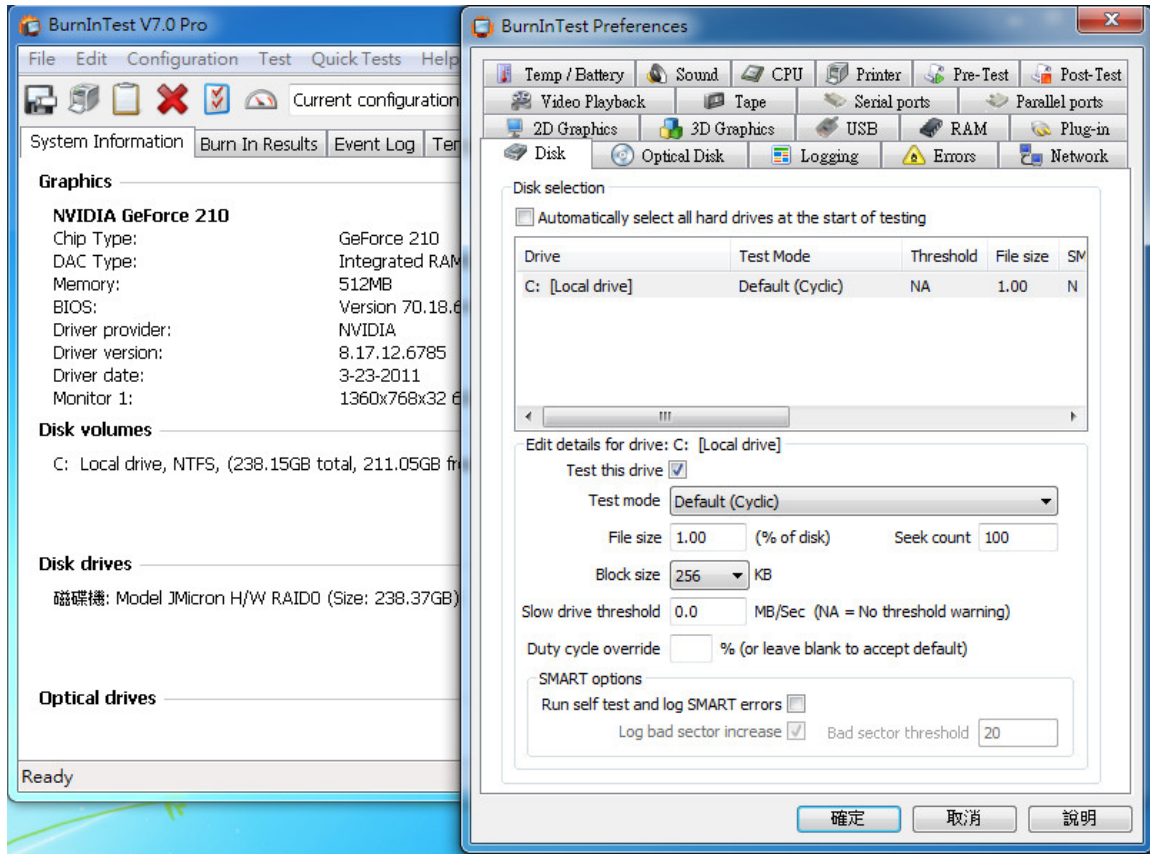
JBOD 模式效能表现如下:



以下使用 BurnInTest v7.0 Pro 原版软件测试老化- Partition & Formatted
※ show RAID 0 MODE System information as below:



以下使用 BurnInTest v7.0 Pro 软件测试老化- Disk test mode(十种方式循环测试)



以下使用 BurnInTest v7.0 Pro 软件测试老化-时间是 24 小时

※ show R2021B or R2021D with MZMPA128HMFU-000 24-hour Burn-in test PASSED

